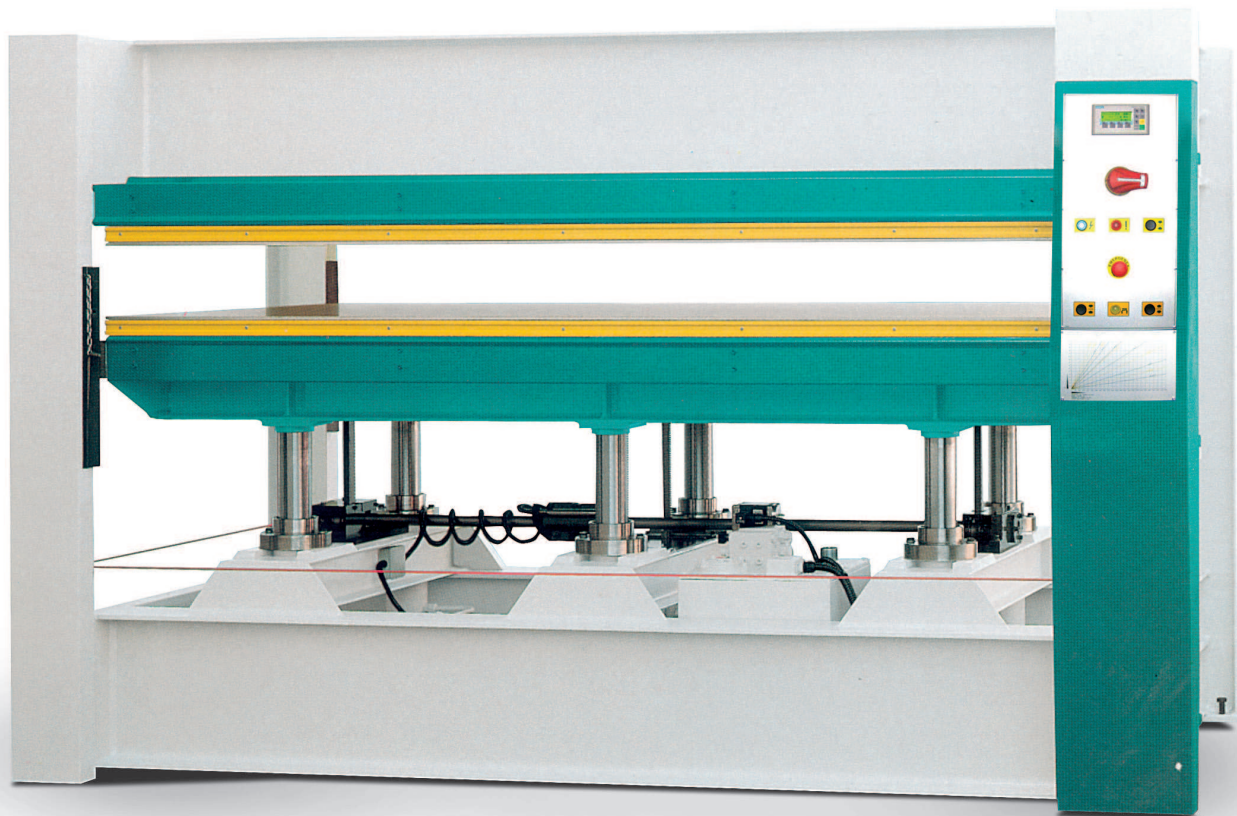




# GP PRESSE

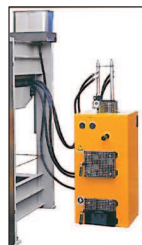
PRESSES / PRESSEN / ПРЕССЫ



GP - GPR



**Standard**  
Water electric boiler  
Elektrischer Wasserkessel  
электробойлер



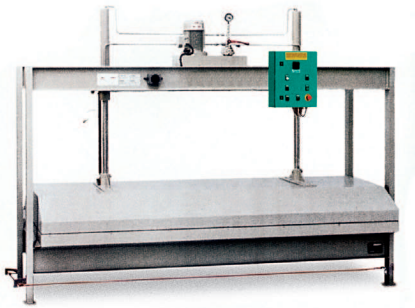
**Standard**  
Wood-burning boiler  
Holzheizkessel  
дровяная печь

p 160

## Technical data

*Technische Daten - Технические характеристики*

		GP 20F	30F	30 3F	40F	40 3F	40S	50S	60S
Table dimensions <i>Abmessungen der Platten</i> Размеры столов	mm мм	2500x1300	2500x1300	3000x1300	2500x1300	3000x1300	2500x1300	2500x1300	2500x1300
Total thrust <i>Gesamtdruck</i> Общая усилие	ton	T 10	T 20	T 15	T 20	T 30	T 20	T 30	T 40
Pistons <i>Kolben</i> Цилиндры	n.	2x65	4x65	4x65	4x55	4x55	4x55	4x70	4x70
Stroke <i>Lauf</i> Ход	mm	500	500	500	500	500	500	300	400
Pressure <i>Druck</i> Давление	Kg/m <sup>2</sup>	1	1,5	1,5	1,5	1,5	1,5	1,5	1,5
Motor power <i>Motor</i> Мотор	HP	2	2	2	2	2	2	2	2
Boiler <i>Kessel</i> Котел	Kcal/h	—	—	—	—	—	20.000	20.000	20.000
Water-heater <i>Boiler</i> Электрический бойлер	KW (HP) KW (PS) (лс)	—	—	—	—	—	—	—	18



GP20F



GP40F - GP40/3F

GP F

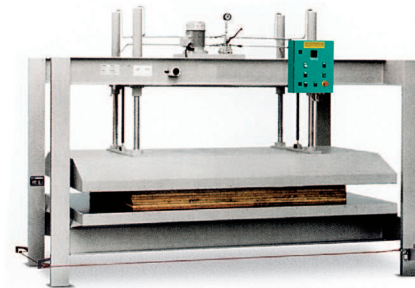
COLD PRESS  
KALTPRESSE  
ХОЛОДНЫЙ ПРЕСС

GP

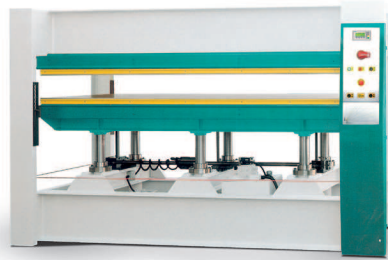
OIL-PRESSURE HOT PRESSES  
ÖLDYNAMISCHE WARMPRESSE  
ГИДРАВЛИЧЕСКИЙ  
ГОРЯЧИЙ ПРЕСС

GPR

PRESSES WITH PLATENS  
HEATED BY ELECTRIC  
RESISTANCES  
PRESSEN MIT PLATTEN MIT  
ELEKTRISCHEN WIDERSTÄNDEN  
ЭЛЕКТРИЧЕСКИЙ  
ГОРЯЧИЙ ПРЕСС



GP30F - 30/3F



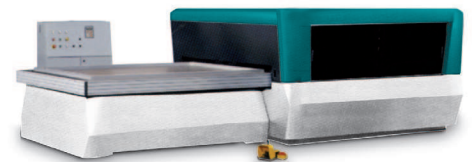
GP - GPR



GPM



OLS-E



PM AIR SYSTEM

Technical data		80S	85S	70S	100S	120S	90S	130S	150S
<i>Technische Daten</i> - Технические характеристики									
Table dimensions <i>Abmessungen der Platten</i> Размеры столов	mm мм	2500x1300	2500x1300	3000x1300	3000x1300	3000x1300	3500x1300	3500x1300	3500x1300
Total thrust <i>Gesamtdruck</i> Общая усилие	ton	T 60	T 90	T 50	T 70	T 90	T 90	T 120	T 160
Pistons <i>Kolben</i> Цилиндры	n.	4x70	4x70	6x70	6x70	6x70	6x70	6x85	6x85
Stroke <i>Lauf</i> Ход	mm	400	400	300	400	400	450	450	450
Pressure <i>Druck</i> Давление	Kg/m <sup>2</sup>	2	3	2	2	2	2	3	3,5
Motor power <i>Motor</i> Мотор	HP	2	2	2	2	2	2	3	3
Boiler <i>Kessel</i> Котел	Kcal/h	20.000	20.000	20.000	20.000	29.900	29.900	29.900	29.900
Water-heater <i>Boiler</i> Электрический бойлер	KW (HP) KW (PS) (лс)	21	21	21	21	21	21	27	27